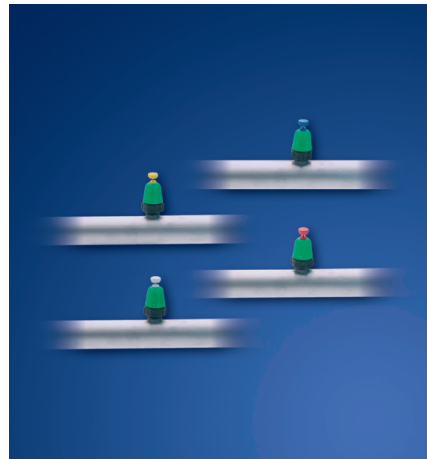




# GW & GWM MEMBRAN SUPERDYSE

- ✓ Til tågeformering, køling, befugtning og vand-  
ing
- ✓ Unik anti-dryp funktion til hindring af efterdryp
- ✓ Lavt vandforbrug
- ✓ Selvrensende



## Præcis vanding - forskellige varianter til forskellige behov

DGT by Senmatic's GWM Superdyse med indbygget membran og filter leveres i flere varianter. De forskellige varianter dækker områderne: Tågeformering, køling, befugtning og vanding.

### Nøjagtig vanding

- Den indbyggede membran giver mange fordele i forhold til konventionelle dyser.
- Membranen fungerer som trykregulatorventil, hvilket giver den fordel, at alle dyser åbner og lukker ved samme tryk.
- Dette giver en nøjagtig vanding ved alle dyser.
- Derudover virker den indbyggede membran som kontraventil. Dette bevirker, at der ikke kan komme luft ind i anlægget, så dyserørene altid er vandfyldte. Dette forhindrer tæring.

### Anti-dryp funktion

- Den indbyggede membran sikrer, at der ikke kommer efterdryp fra dysen, når vandingen er afsluttet.
- Membranens funktion har yderligere den fordel, at dyserørene ikke tømmes for vand fra den lavest monterede dyse, i tilfælde hvor anlægget ikke er ophængt helt nøjagtigt.

### Minimal vedligeholdelse

- GWM Superdysen kræver praktisk talt ingen vedligeholdelse.
- Det integrerede dysefilter forhindrer, at urenheder i vandingsvandet kommer ind i dysen.
- Det anbefales, at der for enden af hver dysestreng monteres en ventil, så de urenheder, der opfanges af dysens integrerede filter, kan skylles ud af røret.
- Dysenålen sørger for at renholde dysens hul for kalk og andre aflejringer, da nålen vibrerer, når dysen er i drift.

### Installation

- Installation og drift af dyseanlæg med GWM Superdysen er yderst økonomisk.
- Dysernes lave vandforbrug betyder eskedne dimensioner for føderør og pumpeanlæg, og den enkle montering giver en klar fordel i forbindelse med installationen.

### GW superdyse

- Den populære GWM Superdyse kan, hvor der stilles lavere krav til anlægget, også leveres uden membran. Denne dyse betegnes GW Superdyse.
- GW Superdysen giver de samme fordele med hensyn til drift, installation og vedligeholdelse som GWM Superdysen, men har ikke de unikke funktioner som membranen giver med hensyn til efterdryp ect.



## SPECIFIKATIONER / GW & GWM SUPERDYSE

<b>GVM Membran Superdyse</b>					
<b>Dysenålens farvekode angiver anvendelse</b>	<b>Vandforbrug 3,5 - 5 bar L/min</b>	<b>Løfter vandet</b>	<b>Dyseafstand</b>	<b>Spredediameter</b>	<b>Anbefalet rørafstand</b>
Hvid = Tågeformering	2,5	0,15 - 0,20 m	1,2 - 1,5 m	3,5 m	2,0 - 2,5 m
Blå = Tågeformering	2,5	0,25 - 0,35 m	1,2 - 1,5 m	3,5 m	2,0 - 2,5 m
Rød = Finvanding	4,3	0,25 - 0,35 m	1,5 - 2,0 m	5,5 m	3,0 - 3,5 m
Gul = vanding	6,8	0,25 - 0,35 m	2,0 - 2,5 m	7,5 m	4,0 - 4,5 m

<b>GV Superdyse</b>						
<b>Dysenålens farvekode angiver anvendelse</b>	<b>Vandforbrug 3,5 - 5 bar L/min</b>		<b>Løfter vandet</b>	<b>Dyseafstand</b>	<b>Spredediameter</b>	<b>Anbefalet rørafstand</b>
Hvid = Tågeformering	2,0	2,5	0,15 - 0,20 m	1,2 - 1,5 m	3,5 m	2,0 - 2,5 m
Blå = Tågeformering	2,0	2,5	0,25 - 0,35 m	1,2 - 1,5 m	3,5 m	2,0 - 2,5 m
Rød = Finvanding	3,5	4,3	0,25 - 0,35 m	1,5 - 2,0 m	5,5 m	3,0 - 3,5 m
Gul = vanding	7,0	7,8	0,25 - 0,35 m	2,0 - 2,5 m	7,5 m	4,0 - 4,5 m

**Forhandler:**

**Kontaktinformation:**

DGT by Senmatic  
tlf.: +45 64 89 22 11  
dgtsales@senmatic.com – www.senmatic.dk

**Hovedkontor:**

Senmatic A/S - Industrivej 8 - DK-5471 Sønderød